

UCHWAŁA NR 15/70/2024
ZARZĄDU POWIATU W KAMIENIU POMORSKIM
z dnia 7 października 2024 r.

w sprawie użyczenia Gminie Golczewo części działki nr 240 położonej w obrębie Upadły, wchodzącej w skład drogi powiatowej nr 1032Z Stuchowo - Mechowo – Golczewo oraz w sprawie wywieszenia wykazu nieruchomości przeznaczonej do użyczenia.

Na podstawie art. 32 ust. 2 pkt. 3 ustawy z dnia 5 czerwca 1998 r. o samorządzie powiatowym (Dz. U. z 2024 r. poz. 107), art. 22 ust. 2 ustawy z dnia 21 marca 1985 r. o drogach publicznych (Dz. U. z 2024 poz. 320) oraz art. 35 ust. 1 i 2 ustawy z dnia 21 sierpnia 1997 r. o gospodarce nieruchomościami (Dz. U. 2024 r. poz. 1145),

Zarząd Powiatu w Kamieniu Pomorskim uchwala, co następuje:

§ 1. 1. Wyraża się zgodę na użyczenie Gminie Golczewo, na okres do 10 lat części działki oznaczonej nr 240 położonej w obrębie Upadły, wchodzącej w skład drogi powiatowej nr 1032Z Stuchowo-Mechowo-Golczewo, w związku z planowaną inwestycją polegającą na ułożeniu linii kablowej zasilającej dwie lampy uliczne w ramach doświetlenia skrzyżowania drogi powiatowej z drogą gminną prowadzącą do m. Sosnowice.

2. Zakres nieodpłatnego użyczenia wskazany został na projekcie zagospodarowania terenu, stanowiącym załącznik nr 1 do niniejszej uchwały.

3. Użyczenie nieruchomości stanowi również prawo do dysponowania nieruchomością na cele budowlane.

4. Przekazanie części nieruchomości nastąpi w drodze umowy użyczenia.

§ 2. 1. Załącznik nr 2 w postaci wykazu nieruchomości stanowiącej własność Powiatu Kamieńskiego, przeznaczonej do użyczenia stanowi integralną część uchwały.

2. Wykaz należy wywiesić na tablicy ogłoszeń na okres 21 dni, a ponadto informację o wykazie należy podać do publicznej wiadomości przez ogłoszenie w prasie lokalnej oraz w sposób zwyczajowo przyjęty, a także na stronach internetowych Starostwa Powiatowego w Kamieniu Pomorskim.

§ 3. Wykonanie uchwały powierza się Zarządowi Powiatu w Kamieniu Pomorskim.

§ 4. Uchwała wchodzi w życie z dniem podjęcia.

Przewodniczący Zarządu


Józef Malec

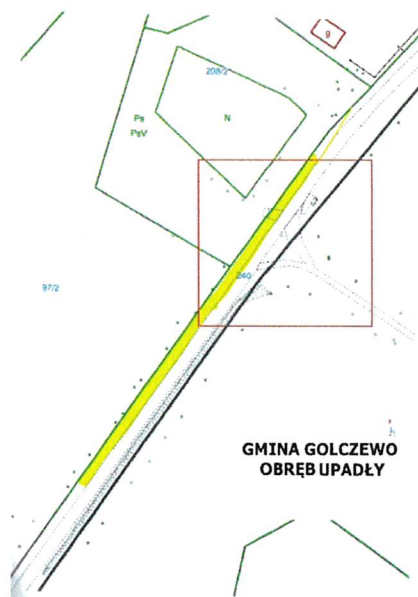
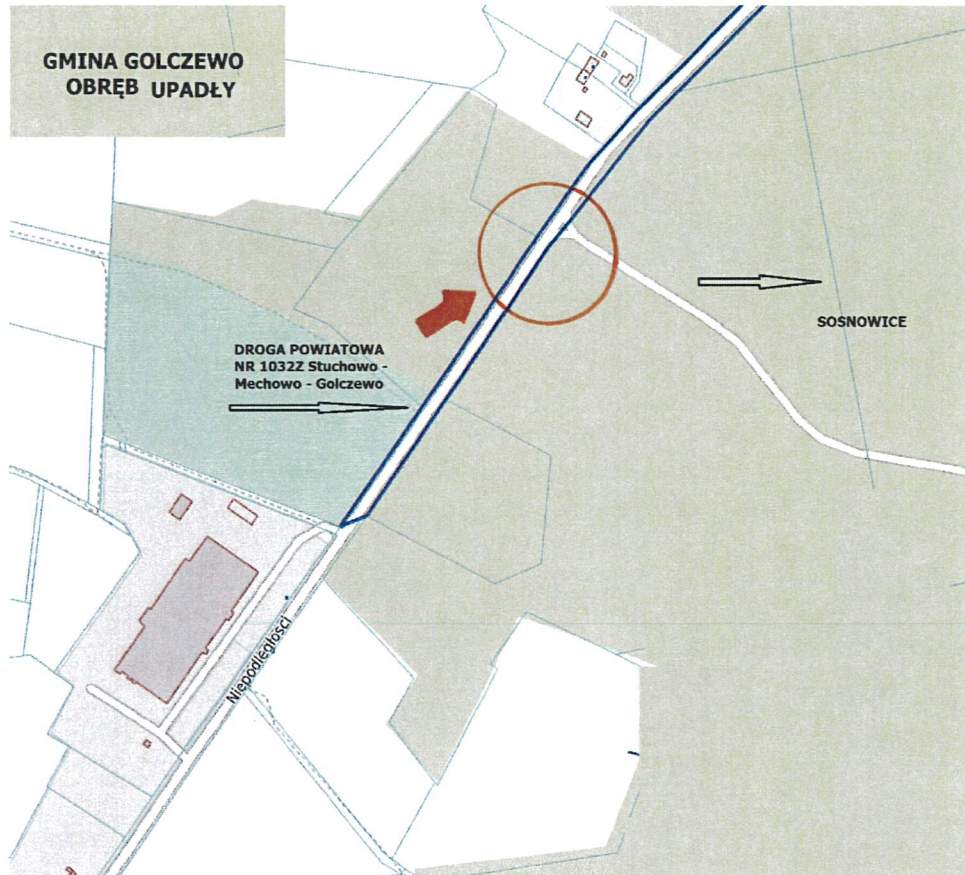
**UZASADNIENIE
DO UCHWAŁY NR 15/10/2024
ZARZĄDU POWIATU W KAMIENIU POMORSKIM
z dnia 7 października 2024 r.**

w sprawie użyczenia Gminie Golczewo części działki nr 240 położonej w obrębie Upadły, wchodzącej w skład drogi powiatowej nr 1032Z Stuchowo - Mechowo - Golczewo oraz w sprawie wywieszenia wykazu nieruchomości przeznaczonych do użyczenia.

Burmistrz Golczewa wystąpił z wnioskiem w sprawie wyrażenia zgody na użyczenie części działki oznaczonej nr 240 położonej w obrębie Upadły, wchodzącej w skład drogi powiatowej nr 1032Z Stuchowo - Mechowo - Golczewo, w związku z planowaną inwestycją polegającą na ułożeniu linii kablowej zasilającej dwie lampy uliczne w ramach doświetlenia skrzyżowania drogi powiatowej z drogą gminną prowadzącą do m. Sosnowice. Użyczenie byłoby na cele publiczne i dawałoby prawo dysponowania nieruchomością na cele publiczne.

W myśl art. 22 ust. 2 ustawy z 21 marca 1985 r. o drogach publicznych zarząd drogi może oddawać w najem, dzierżawę albo je użyczać, w drodze umowy, na cele związane z potrzebami zarządzania drogami, ruchu drogowego lub obsługi użytkowników ruchu. Potwierdzenie woli przekazania nieruchomości zostanie zatwierdzone zawarciem umowy użyczenia.

W związku z powyższym podjęcie uchwały jest zasadne.



PRZEWODNICZĄCY
ZARZĄDU

Józef Malec

**WYKAZ NIERUCHOMOŚCI STANOWIĄCEJ WŁASNOŚĆ POWIATU KAMIEŃSKIEGO POŁOŻONEJ W OBRĘBIE UPADŁY
GMINA GOLCZEWO, PRZEZNACZONEJ DO UŻYCZENIA**

LP.	POŁOŻENIE NIERUCHOMOŚCI	SPOSÓB UŻYTKOWANIA UŻYCZANEJ NIERUCHOMOŚCI	NUMER DZIAŁKI, POWIERZCHNIA	CEL UŻYCZENIA	FORMA ODDANIA NIERUCHOMOŚCI OKRES TRWANIA UMOWY UŻYCZENIA	DODATKOWE INFORMACJE
1	2	3	4	5	6	7
1	m. Upadły Gmina Golczewo	droga powiatowa nr 1032Z Stuchowo - Mechowo - Golczewo	część działki nr 240 o powierzchni 4.7623 ha	ułożenie linii kablowej zasilającej dwie lampy uliczne na skrzyżowaniu drogi powiatowej z drogą do mn. Sosnowice	Użyczenie Okres trwania umowy do 10 lat	Cel publiczny

Wykaz został wywieszony na tablicy ogłoszeń w budynku Starostwa dnia roku na okres 21 dni.

wykaz zdjęto dnia

Przewodniczący Zarządu

Józef Malec