

**UCHWAŁA NR 180 / 660 / 2023**  
**ZARZĄDU POWIATU W KAMIENIU POMORSKIM**  
**z dnia 14 lutego 2023 r.**

**w sprawie zaopiniowania propozycji zaliczenia działki oznaczonej w ewidencji gruntów i budynków nr 138/66 o powierzchni 1,0935 ha, położonej w obrębie Wrzosowo, gm. Kamień Pomorski do kategorii dróg gminnych.**

Na podstawie art. 32 ust. 1 ustawy z dnia 5 czerwca 1998 r. o samorządzie powiatowym (Dz. U. z 2022 r. poz. 1526) oraz art. 7 ust. 2 ustawy z dnia 21 marca 1985 r. o drogach publicznych (Dz. U. z 2022 r. poz. 1693 ze zm.),

**Zarząd Powiatu w Kamieniu Pomorskim uchwala, co następuje:**

**§ 1.** Opiniuje się pozytywnie propozycję Gminy Kamień Pomorski w sprawie zaliczenia działki oznaczonej w ewidencji gruntów i budynków nr 138/66 o powierzchni 1,0935 ha położonej w obrębie Wrzosowo, gm. Kamień Pomorski do kategorii dróg gminnych,

**§ 2.** Szczegółowe położenie działki i jej przebieg wskazany został na załączniku Nr 1 do niniejszej uchwały.

**§ 3.** Wykonanie uchwały powierza się Staroście Kamieńskiemu.

**§ 4.** Uchwała wchodzi w życie z dniem podjęcia.

**Przewodniczący Zarządu**

**Józef Malec**



**UZASADNIENIE  
DO UCHWAŁY NR 180 / 660 / 2023  
ZARZĄDU POWIATU W KAMIENIU POMORSKIM  
z dnia 14 lutego 2023 r.**

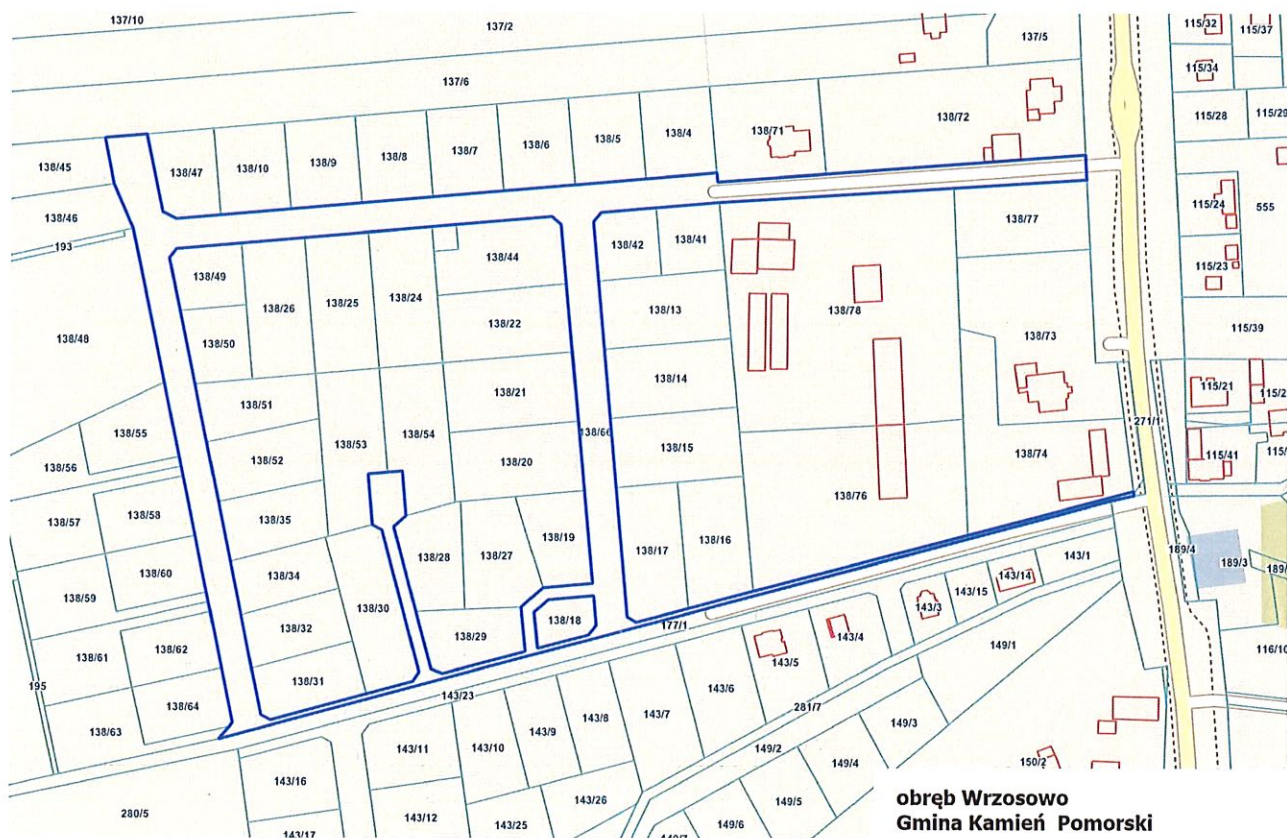
**w sprawie zaopiniowania propozycji zaliczenia działki oznaczonej w ewidencji gruntów i budynków nr 138/66 o powierzchni 1,0935 ha, położonej w obrębie Wrzosowo, gm. Kamień Pomorski do kategorii dróg gminnych**

Burmistrz Kamienia Pomorskiego wystąpił z wnioskiem w sprawie wydania opinii dotyczącej zaopiniowania propozycji zaliczenia działki oznaczonej w ewidencji gruntów i budynków nr 138/66 o powierzchni 1,0935 ha, położonej w obrębie Wrzosowo, gm. Kamień Pomorski do kategorii dróg gminnych.

Przedmiotowa droga jest własnością Gminy Kamień Pomorski i spełnia wymogi określone w ustawie o drogach publicznych tj.: ma znaczenie lokalne, stanowi uzupełniającą sieć dróg służących miejscowym potrzebom, nie jest zaliczona do innej kategorii dróg publicznych.

Zgodnie z art. 7 ust. 2 ustawy o drogach publicznych ustalenie przebiegu istniejących dróg gminnych następuje w drodze uchwały rady gminy po uprzednim zaciągnięciu opinii właściwego Zarządu Powiatu.

Mając powyższe na względzie podjęcie uchwały jest uzasadnione.



PRZEWODNICZĄCY  
ZARZĄDU  
Józef Malec