



PRACOWNIA PROJEKTOWA mgr inż. ROBERT MITUTA
Specjalność Drogowa : Projektowanie – Nadzór

Ul. Frezjowa 47 72-003 DOBRA

promit@home.pl www.promit.biz.pl tel. 504-159-764 fax. (091) 8865482

NIP 855-133-79-52 REGON 812522098

PLAN ZAGOSPODAROWANIA TERENU

Nazwa i adres obiektu:	Aktualizacja opracowania: „Rozbudowa drogi powiatowej nr 1012Z na odcinku Laska - Reclaw” w zakresie podziału na etapy
Nazwa i adres Inwestora:	Powiat Kamieński ul. Wolińska 7B 72-400 Kamień Pomorski
Lokalizacji Inwestycji:	Powiat Kamieński, Gmina Wolin, obręb Laska, dz. 20, 18/2, 21/3, 22/2, 23/1, 21/2, 22/3, 26/2, 27/1, 116, 27/3, 27/2, 43, 24/2, 191, 190, 96, 112, 111, 126 obręb Reclaw, dz. 248/1, 248/2

Imię i Nazwisko	Stanowisko	Branża	Nr uprawnień	Podpis
mgr inż. Robert Mituta	Projektant	Drogowa	ZAP/0057/PWOD/06	

Sierpień 2021

Zawartość Opracowania:

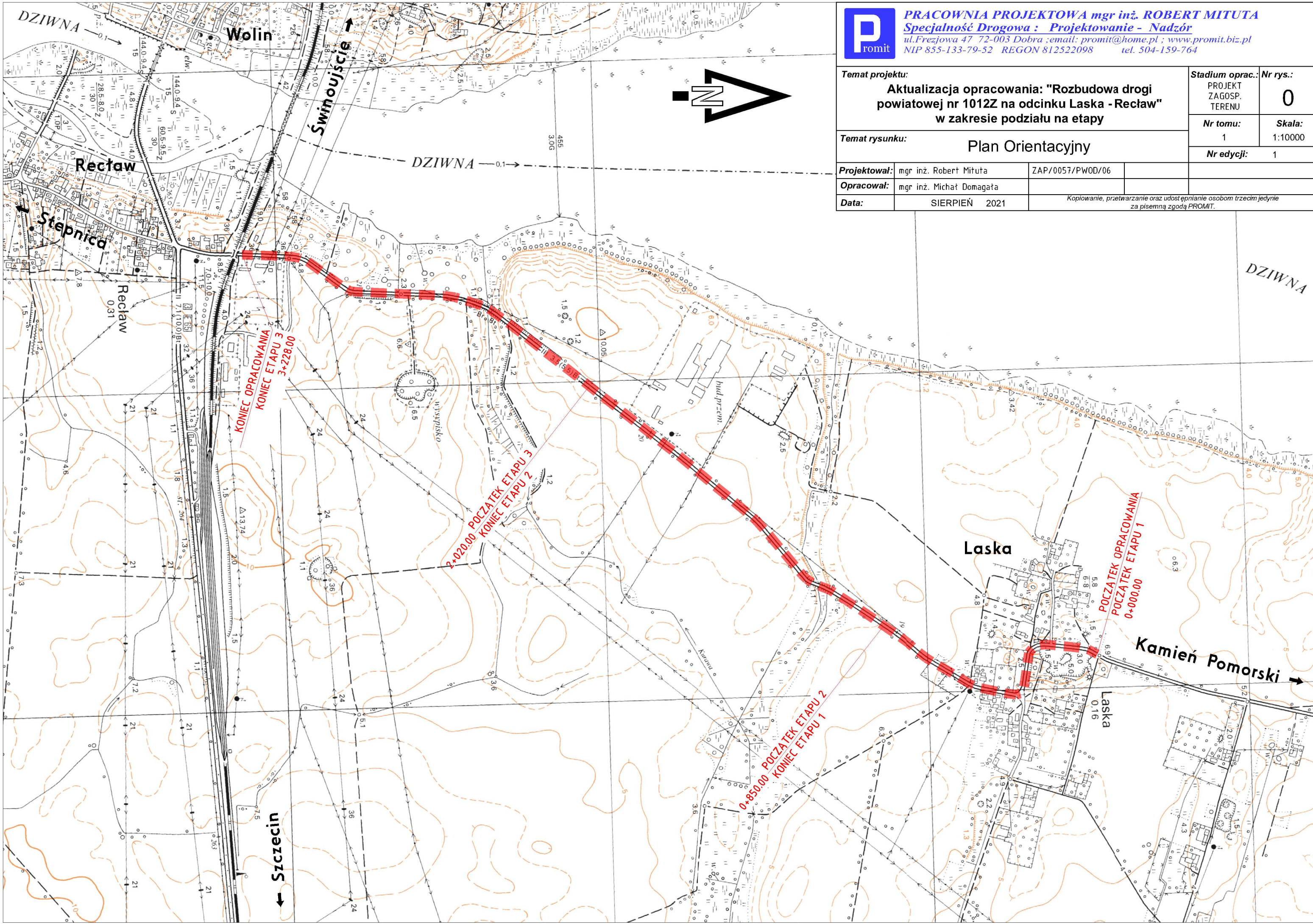
I. Część Rysunkowa

0. Plan Orientacyjny
skala 1:10 000

1. Plan Zagospodarowania Terenu - ETAP 1
skala 1:1000

2. Plan Zagospodarowania Terenu - ETAP 2
skala 1:500

3. Plan Zagospodarowania Terenu - ETAP 3
skala 1:500



PRACOWNIA PROJEKTOWA mgr inż. ROBERT MITUTA
Specjalność Drogowa : Projektowanie - Nadzór
 ul. Frezjowa 47 72-003 Dobra ; email: promit@home.pl ; www.promit.biz.pl
 NIP 855-133-79-52 REGON 812522098 tel. 504-159-764

Temat projektu:
 Aktualizacja opracowania: "Rozbudowa drogi powiatowej nr 1012Z na odcinku Laska - Rectław" w zakresie podziału na etapy

Stadium oprac.: PROJEKT ZAGOSP. TERENU	Nr rys.: 0
Nr tomu: 1	Skala: 1:10000
Nr edycji:	1

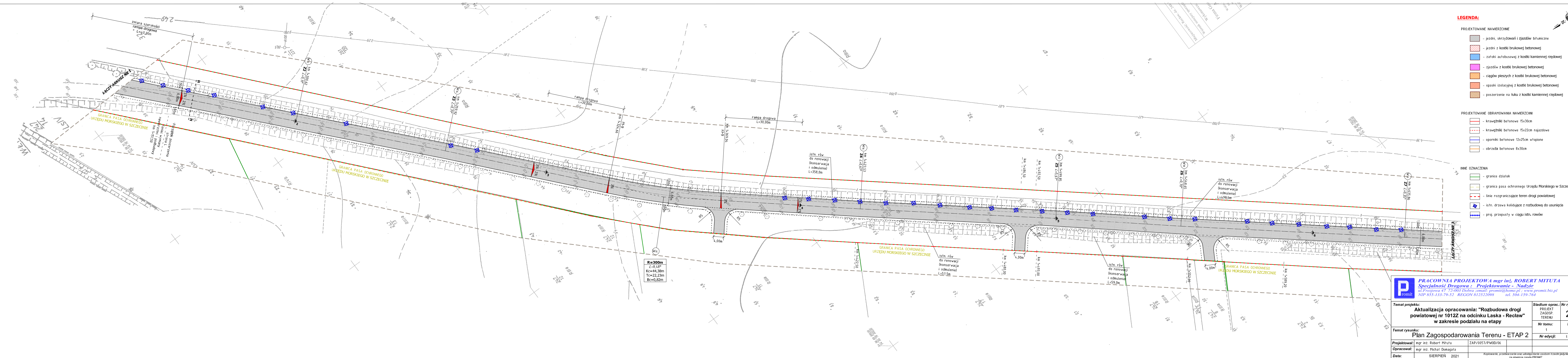
Temat rysunku: Plan Orientacyjny

Projektował: mgr inż. Robert Mituta ZAP/0057/PWOD/06

Opracował: mgr inż. Michał Domagała

Data: SIERPIEŃ 2021

Kopiowanie, przetwarzanie oraz udostępnianie osobom trzecim jedynie za pisemną zgodą PROMIT.



LEGENDA:

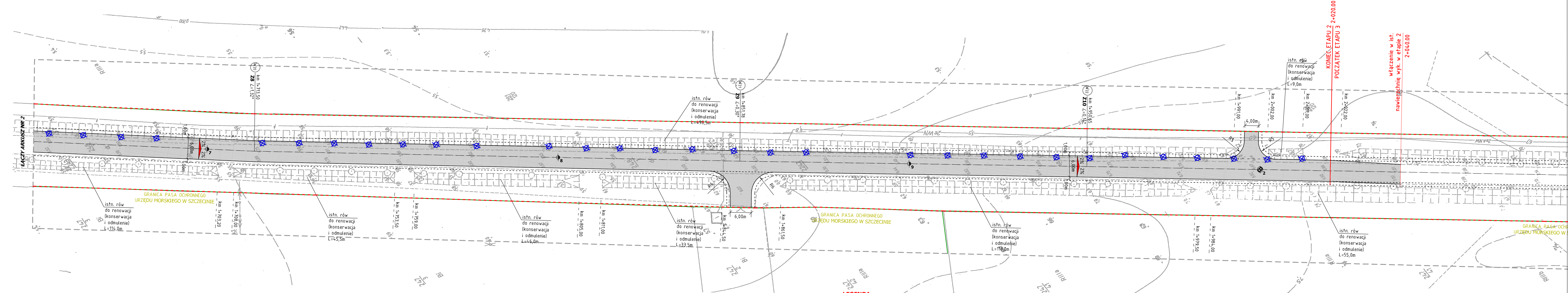
- PROJEKTOWANE NAWIERZCHNIE**
- jezdnia, skrzyżowań i zjazdów bitumiczne
 - jezdnia z kostki brukowej betonowej
 - zatoki autobusowej z kostki kamiennej rzędowej
 - zjazdów z kostki brukowej betonowej
 - ciągów pieszych z kostki brukowej betonowej
 - opaski izolacyjnej z kostki brukowej betonowej
 - poszerzenie na kuku z kostki kamiennej rzędowej

- PROJEKTOWANE OBRAMOWANIA NAWIERZCHNI**
- krawężniki betonowe 15x30cm
 - krawężniki betonowe 15x22cm najazdowe
 - oporniki betonowe 12x25cm wtopione
 - obrzeża betonowe 8x30cm

- INNE OZNACZENIA**
- granice działek
 - granica pasa ochronnego Urzędu Morskiego w Szczecinie
 - linie rozgraniczające teren drogi powiatowej
 - istn. drzewa kolidujące z rozbudową do usunięcia
 - proj. przepusty w ciągu istn. rowów

P PRACOWNIA PROJEKTOWA mgr inż. **ROBERT MITUTA**
 Specjalność Drogową - Projektowanie - Nadzór
 ul. Frezjowa 47 73-003 Dobra e-mail: promit@home.pl www.promit.biz.pl
 NIP 855-133-79-52 REGON 812522098 tel. 504-159-764

Temat projektu:		Aktualizacja opracowania: "Rozbudowa drogi powiatowej nr 1012Z na odcinku Laska - Reclaw" w zakresie podziału na etapy		Stadium oprac.: Nr rys.: PROJEKT ZAGOSP. TERENU 2.2	
Temat rysunku:		Plan Zagospodarowania Terenu - ETAP 2		Nr tomu: Skala: 1 1:500	
Projektował:		mgr inż. Robert Mituta ZAP/0057/PW00/06		Nr edycji: 1	
Opracował:		mgr inż. Michał Domałaga			
Data:		SIERPIEŃ 2021		Koplowanie, przeznaczenie oraz udostępnianie osobom trzecim jedynie za pisemną zgodą PROMIT.	



LEGENDA:

PROJEKTOWANE NAWIERZCHNIE

- jezdn. skrzyżowań i zjazdów bitumiczne
- jezdn. z kostki brukowej betonowej
- zatoki autobusowej z kostki kamiennej rzędowej
- zjazdów z kostki brukowej betonowej
- ciągów pieszych z kostki brukowej betonowej
- opaski izolacyjnej z kostki brukowej betonowej
- poszerzenie na tuku z kostki kamiennej rzędowej

PROJEKTOWANE OBRAMOWANIA NAWIERZCHNI

- krawężniki betonowe 15x30cm
- krawężniki betonowe 15x22cm najazdowe
- oporniki betonowe 12x25cm wtopione
- obrzeża betonowe 8x30cm

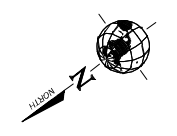
INNE OZNACZENIA

- granice działek
- granica pasa ochronnego Urzędu Morskiego w Szczecinie
- linie rozgraniczające teren drogi powiatowej
- istn. drzewa kolidujące z rozbudową do usunięcia
- proj. przepusty w ciągu istn. rowów

PRACOWNIA PROJEKTOWA mgr inż. ROBERT MITUTA
Specjalność Drogową : Projektowanie - Nadzór
 ul. Frezjowa 47, 72-003 Dobra ; email: promit@home.pl ; www.promit.biz.pl
 NIP 855-133-79-52 REGON 812522098 tel. 504-159-764

Temat projektu: Aktualizacja opracowania: "Rozbudowa drogi powiatowej nr 1012Z na odcinku Laska - Reclaw" w zakresie podziału na etapy		Stadium oprac.: PROJEKT ZAGOSP. TERENU	Nr rys.: 2.3
Temat rysunku: Plan Zagospodarowania Terenu - ETAP 2		Nr tomu: 1	Skala: 1:500
Projektował: mgr inż. Robert Mituta	ZAP/0057/PW00/06	Nr edycji: 1	
Opracował: mgr inż. Michał Domagała			
Data: SIERPIEŃ 2021			

Koplowanie, przetwarzanie oraz udostępnianie osobom trzecim jedynie za pisemną zgodą PROMIT.

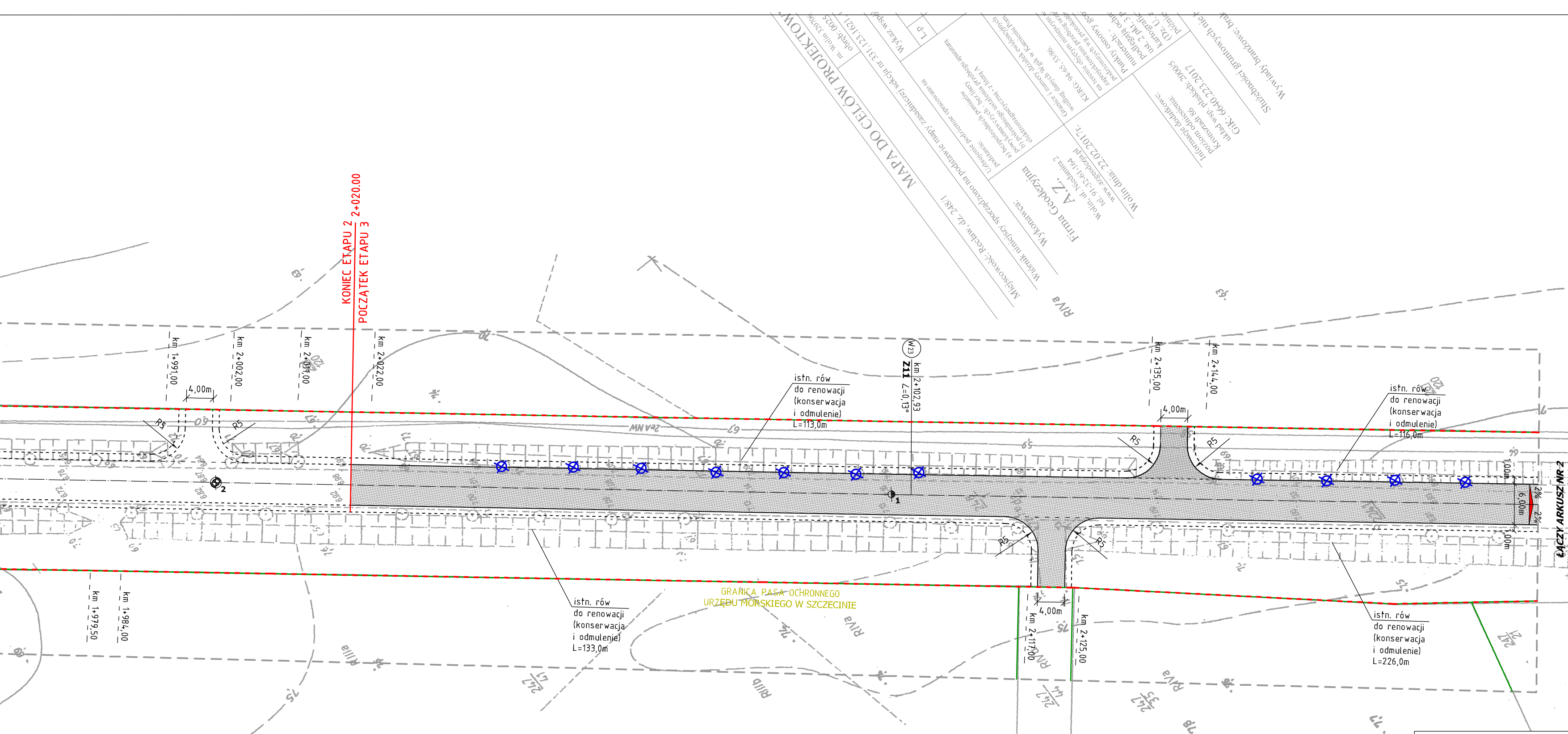


LEGENDA:

- PROJEKTOWANE NAWIERZCHNIE**
- jezdnie, skrzyżowań i zjazdów bitumiczne
 - jezdnie z kostki brukowej betonowej
 - załoki autobusowej z kostki kamiennej rzędowej
 - zjazdów z kostki brukowej betonowej
 - ciągów pieszych z kostki brukowej betonowej
 - opaski izolacyjnej z kostki brukowej betonowej
 - poszerzenie na łuku z kostki kamiennej rzędowej

- PROJEKTOWANE OBRAMOWANIA NAWIERZCHNI**
- krawężniki betonowe 15x30cm
 - krawężniki betonowe 15x22cm najazdowe
 - oporniki betonowe 12x25cm wtopione
 - obrzeża betonowe 8x30cm

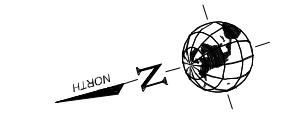
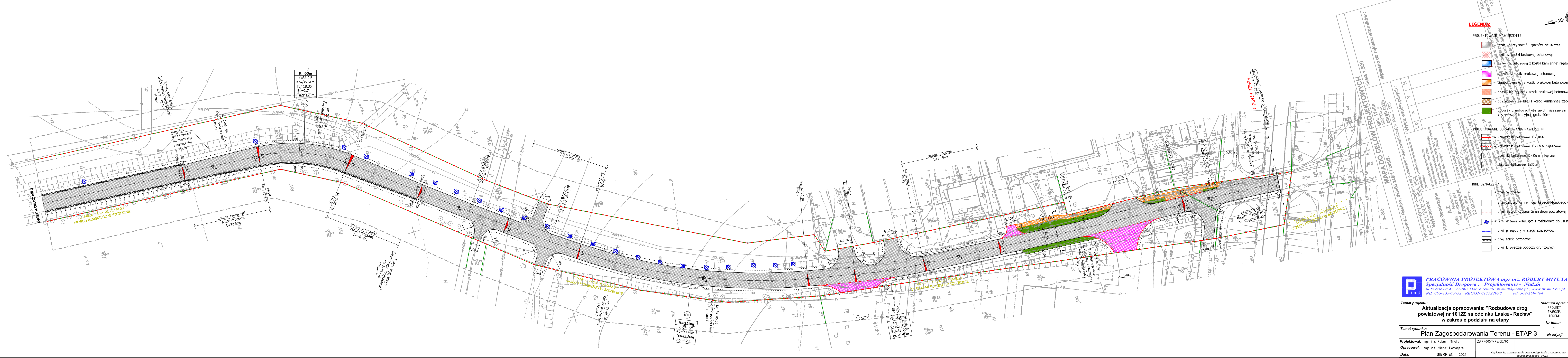
- INNE OZNACZENIA**
- granice działek
 - granica pasa ochronnego Urzędu Morskiego w Szczecinie
 - linie rozgraniczające teren drogi powiatowej
 - istn. drzewa kolidujące z rozbudową do usunięcia
 - proj. przepusty w ciągu istn. rowów



PRACOWNIA PROJEKTOWA mgr inż. ROBERT MITUTA
Specjalność Drogową : Projektowanie - Nadzór
 ul. Frezjowa 47 72-003 Dobra ; email: promit@home.pl ; www.promit.biz.pl
 NIP 855-133-79-52 REGON 812522098 tel. 504-159-764

<p>Temat projektu: Aktualizacja opracowania: "Rozbudowa drogi powiatowej nr 1012Z na odcinku Laska - Reclaw" w zakresie podziału na etapy</p> <p>Temat rysunku: Plan Zagospodarowania Terenu - ETAP 3</p>	Stadium oprac.:	Nr rys.: 3.1
	Nr tomu: 1	Skala: 1:500
	Nr edycji: 1	

Projektował: mgr inż. Robert Mituta	ZAP/0057/PW00/06	
Opracował: mgr inż. Michał Domagała		
Data: SIERPIEŃ 2021	Kopiowanie, przetwarzanie oraz udostępnianie osobom trzecim jedynie za pisemną zgodą PROMIT.	



LEGENDA:

- PROJEKTOWANE NAWIERZCHNE**
- jezdnia z asfaltu i zjazdów bitumicznych
 - jezdnia z kostki brukowej betonowej
 - jezdnie z kostki kamiennej rzędowej
 - zjazd z kostki brukowej betonowej
 - chodnik bieżący z kostki brukowej betonowej
 - pasyki bieżące z kostki brukowej betonowej
 - poszerzenie na tuku z kostki kamiennej rzędowej
 - pobocze gruntowe obsypany mieszankami nasion traw z warstwą filtracyjną grub. 40cm

- PROJEKTOWANE OBRAMOWANIA NAWIERZCHNI**
- krawężnik betonowy 15x30cm
 - krawężnik betonowy 15x22cm najazdowe
 - krawężnik betonowy 2x25cm wtopione
 - obłężka betonowa 8x30cm

- INNE OZNACZENIA**
- granice działek
 - granica pasa ochronnego Urzędu Morskiego w Szczecinie
 - linie rozgraniczające teren drogi powiatowej
 - istn. drzewa kolidujące z rozbudową do usunięcia
 - proj. przepusty w ciągu istn. rowów
 - proj. ścieki betonowe
 - proj. krawędzie poboczy gruntowych

MAPA DO CELOW PROJEKTOWYCH skala 1:500
Wpisano do rejestru wznitlikow:
gim. 520706.5
obrab. 0025
Wskaz. współrzędnych:
Wykaz współrzędnych:
Miejscowość: Reclaw, działki 248/1 i 248/2.
R-RfG

PRACOWNIA PROJEKTOWA mgr inż. ROBERT MITUTA
Specjalność: Drogowo : Projektowanie - Nadzór
ul. Fregizowa 47, 73-003 Dobra; e-mail: promit@home.pl; www.promit.biz.pl
NIP 855-133-79-52 REGON 812522098 tel. 504-159-764

Temat projektu: Aktualizacja opracowania: "Rozbudowa drogi powiatowej nr 1012Z na odcinku Laska - Reclaw" w zakresie podziału na etapy		Stadium oprac. / Nr rys.: PROJEKT ZAGOSP. TERENU 3.3
Temat rysunku: Plan Zagospodarowania Terenu - ETAP 3		Nr tomu: 1 Skala: 1:500 Nr edycji: 1
Projektował: mgr inż. Robert Mityta	ZAP/0057/PW00/06	
Opracował: mgr inż. Michał Domagata		
Data: SIERPIEŃ 2021		Kopowanie, przewidywanie oraz udostępnianie osobom trzecim jedynie za pisemną zgodą PRACOWNIA PROJEKTOWA mgr inż. ROBERT MITUTA