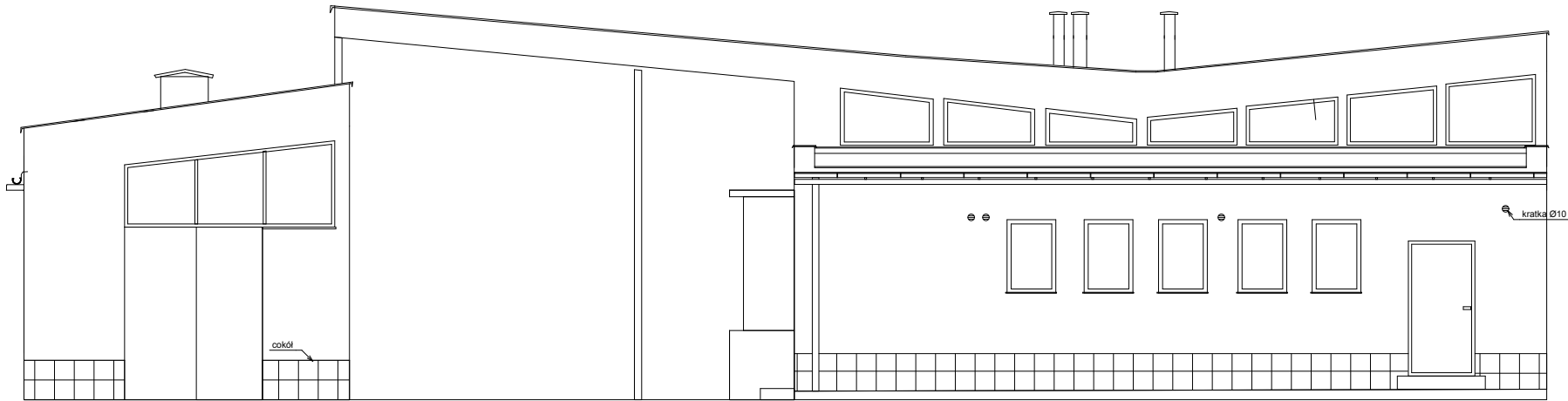
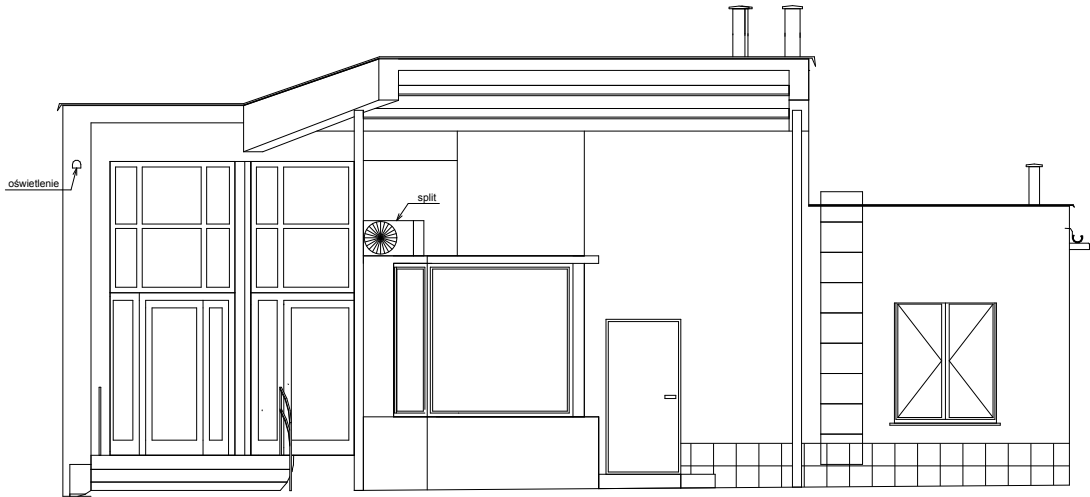


ELEWACJA ZACHODNIA (B)



ELEWACJA PÓŁNOCNA (A)



SCHEMAT:

INWESTOR:

EMC INSTYTUT MEDYCZNY SPÓŁKA AKCYJNA Z SIEDZIBĄ WE WROCŁAWIU

ADRES:

UL. PILCZYCKA 144-148, 54-144 WROCŁAW

NAZWA I ADRES OBIEKTU BUDOWLANEGO

INWENTARYZACJA ARCHITEKTONICZNA BUDYNKÓW SZPITALA ŚW. JERZEGO W KAMieniu POMORSKIM WRAZ Z PRZYGOTOWANIEM MAPY ZASADNICZEJ DO CELÓW OPINIODAWCZYCH Z NANIESIENIEM W KOLORZE POSZCZEGÓLNYCH ELEMENTÓW ZAGOSPODAROWANIA TERENU

OPRACOWAŁ:	NR UPRAWNIENI:	PODPIS:
mgr inż. arch. A. BIELECKA	OKK/UpB/28/2005	
mgr inż. arch. D. NIEDBALA		
mgr inż. arch. P. NOWICKA		
mgr inż. arch. D. PIĄTEK		
inż. arch. A. TUŚZYŃSKA		
inż. arch. I. DZIEMIANCZYK		
inż. arch. K. KSIYCKA		

JEDNOSTKA PROJEKTOWA:

**studio***dna*

Daniel Niedbala  
adres rejestracyjny ul. Sowiniecka 46a/10, 62-050 Mosina  
adres do korespondencji ul. Trybunalska 38, 60-325 Poznań  
NIP: 777-178-91-47, REGON 639531659

BRANŻA:	STADIUM:	DATA:	SKALA:
ARCHITEKTURA	INWENTARYZACJA	LIPIEC 2016	1:100

TYTUŁ RYSUNKU:

ELEWACJE  
PÓŁNOCNA (A) I ZACHODNIA (B)

NR RYSUNKU:

A-06-01