

ZARZĄDZENIE Nr Or.120. 87.2022.ADC
STAROSTY KAMIENSKIEGO
z dnia 15 sierpnia 2022 roku

w sprawie przeznaczenia do oddania w użyczenie na okres 10 lat nieruchomości będących własnością Skarbu Państwa oraz sporządzenia i podania do publicznej wiadomości wykazu nieruchomości przeznaczonych do użyczenia.

Na podstawie:

- art. 11 ust. 1, art. 13 ust. 1, art. 23 ust. 1 pkt 7 a oraz art. 35 ust. 1 i 2 ustawy z dnia 21 sierpnia 1997 r. o gospodarce nieruchomościami (Dz. U. z 2021 r. poz. 1899, ze zm.),
- Zarządzenia nr 185/2022 Wojewody Zachodniopomorskiego z dnia 8 czerwca 2022 roku w sprawie wyrażenia zgody na użyczenie nieruchomości stanowiących własność Skarbu Państwa,

Starosta Kamiński zarządza, co następuje:

§ 1.1. Przeznacza się do oddania na okres 10 lat w użyczenie na rzecz Gminy Międzyzdroje części nieruchomości stanowiących własność Skarbu Państwa, oznaczonych w ewidencji gruntów i budynków działką numer:

- a) 431/3 o pow. 7,1280 ha, KW nr SZ1W/00045507/6, obręb 20 miasta Międzyzdroje, pas techniczny wybrzeża,
 - b) 431/2 o pow. 0,1134 ha, KW nr SZ1W/00054531/9, obręb 20 miasta Międzyzdroje,
 - c) 82/3 o pow. 0,800 ha, KW nr SZ1W/00045511/7, obręb 20 miasta Międzyzdroje,
 - d) 82/4 o pow. 0,2674 ha, KW nr SZ1W/00055850/8, obręb 20 miasta Międzyzdroje,
 - e) 84 o pow. 0,1478 ha, KW nr SZ1W/00045489/3, obręb 20 miasta Międzyzdroje,
- na realizację celu publicznego polegającego na budowie kładek spacerowo-pieszonych oraz pieszorowerowych.

2. Powierzchnia gruntu oddanego do użyczenia, o którym mowa w ust. 1 wynosi:

- a) 0,41700 ha w działce nr 431/3 obr. 20 m. Międzyzdroje,
- b) 0,0029 ha w działce nr 431/2 obr. 20 m. Międzyzdroje,
- c) 0,0174 ha w działce nr 82/3 obr. 20 m. Międzyzdroje,
- d) 0,2403 ha w działce nr 82/4 obr. 20 m. Międzyzdroje,
- e) 0,0695 ha w działce nr 84 obr. 20 m. Międzyzdroje,

§ 2.1. Sporządzam wykaz części nieruchomości przeznaczonych do użyczenia, stanowiący załącznik nr 1 do niniejszego zarządzenia.

2. Zakres użyczenia wskazany został na załączniku nr 2, który stanowi integralną część niniejszego zarządzenia.

§ 3. 1. Wykaz, o którym mowa w § 2 zarządzenia podlega wywieszeniu na okres 21 dni na tablicy ogłoszeń w siedzibie Starostwa Powiatowego w Kamieniu Pomorskim oraz zamieszczeniu na stronie internetowej Starostwa: www.bip.powiatkamienski.pl. Starosta przekazuje wykaz Wojewodzie Zachodniopomorskiemu w celu jego zamieszczenia na stronie podmiotowej Wojewody w Biuletynie Informacji Publicznej przez okres 21 dni. Informację o zamieszczeniu wykazu podaje się do publicznej wiadomości przez ogłoszenie w prasie lokalnej o zasięgu obejmującym co najmniej powiat, na terenie którego położona jest nieruchomość.

§4. Wykonanie zarządzenia powierza się Naczelnikowi Wydziału Gospodarki Mieniem Powiatu i Skarbu Państwa Starostwa Powiatowego w Kamieniu Pomorskim.

§5. Zarządzenie wchodzi w życie z dniem podpisania.


STAROSTA
Józef Mulko

WYKAZ NIERUCHOMOŚCI SKARBU PAŃSTWA przeznaczonej do oddania w użyczenie na czas oznaczony 10 lat.

Działając na podstawie art. 35 ust. 1 i 2 ustawy z dnia 21 sierpnia 1997 r. o gospodarce nieruchomościami (Dz. U. z 2021 r. poz. 1899 ze zm.) Starosta Kamiński podaje do publicznej wiadomości wykaz nw. części nieruchomości Skarbu Państwa przeznaczonych do oddania w użyczenie na rzecz Gminy Międzyzdroje, na czas oznaczony 10 lat:

Lp	Oznaczenie nieruchomości wg księgi wieczystej i ewidencji gruntów	Pow. do użyczenia w ha	Opis Nieruchomości	Przeznaczenie nieruchomości w planie zagospodarowania przestrzennego	Sposób zagospodarowania nieruchomości	Wysokość opłat z tytułu użyczenia	Forma udostępnienia	Informacje o przeznaczeniu do użyczenia
1.	KW nr SZIW/00045507/6 obr. 20 miasta Międzyzdroje działka nr 431/3 o pow. 7,1280 ha właściciel: Skarb Państwa	0,4170	Nieruchomość położona w pasie technicznym wybrzeża w obrębie 020 miasta Międzyzdroje. Teren wydym porośnięty typową roślinnością wyludnioną, w części zabudowany obiektami (taras i schody na plażę) nie stanowiącymi własności Skarbu Państwa. Użytek „N” nieużytki	Dla działki nr 431/3 obowiązuje częściowo miejscowy plan zagospodarowania przestrzennego (Uchwała nr X.IX/161/11 Rady Miejskiej w Międzyzdrojach z 22.12.2011 r., gdzie dla ww. działki zostały ustalone następujące kategorie terenu: IUP – tereny plaży przystani jachtowej, 2UP – teren plażowo-techniczny obsługi części lądowej piesze – korytarze infrastruktury, 03KP-I, 04KP-I - tereny komunikacji – gminne ciągi piesze- korytarze infrastruktury, 02KPJ-I – tereny komunikacji – gminny ciąg pieszo- jezdny – korytarz infrastruktury oraz częściowo studium uwarunkowań i kierunków zagospodarowania przestrzennego Gminy Międzyzdroje (Uchwała Nr XVII/193/20 Rady Miejskiej w Międzyzdrojach z 14.01.2020 r.), zgodnie z którym ustalone zostały następujące kategorie użytkowania terenu: PL.39 – tereny ogólnodostępnych plaż, PW.42 – tereny wydym z ograniczeniami w użytkowaniu, 23.KD.P- tereny placów, ogólnodostępnych ciągów komunikacji pieszej i pieszo- rowerowej i częściowo studium przyjęte Uchwałą nr XLV/482/18 Rady Miejskiej w Międzyzdrojach z 14.06.2018 r. zgodnie z którym dla ww. działki ustalono kategorie użytkowania terenu – tereny plaż i wydym.	Realizacja celu publicznego, polegającego na budowie kładek spacerowo-piesznych oraz pieszo-rowerowych.	nieodpłatnie	Użyczenie na czas oznaczony – 10 lat w formie umowy użyczenia.	Nieruchomość zostaje oddana w użyczenie na pisemny wniosek. Na zawarcie umowy użyczenia na okres 10 lat wyrażona została zgoda przez Wojewodę Zachodniopomorskiego (Zarządzenie nr 185/2022 z 8 czerwca 2022 r.). Biorący w użyczenie zobowiązany jest do przestrzegania obowiązujących przepisów prawa.
2.	KW nr SZIW/00054531/9 obr. 20 miasta Międzyzdroje działka nr 431/2 o pow. 0,1134 ha właściciel: Skarb Państwa	0,0029	Nieruchomość położona w obrębie 020 miasta Międzyzdroje, w północno-wschodniej części Międzyzdrojów. Użytek B1, N.	Dla działki nr 431/2 obowiązuje miejscowy plan zagospodarowania przestrzennego przyjęty Uchwałą nr XIX/161/11 Rady Miejskiej w Międzyzdrojach z 22.12.2011 r. w sprawie zmiany planu miejscowego zagospodarowania przestrzennego Promenady Wschodniej w Międzyzdrojach, gdzie na ww. działki zostały ustalone następujące kategorie użytkowania terenu 16UT – teren zabudowy usługowej – usług turystycznych, przyplazowych, 02KPJ-I – tereny komunikacji – gminny ciąg pieszo-jezdny – korytarz infrastruktury.	Realizacja celu publicznego, polegającego na budowie kładek spacerowo-piesznych oraz pieszo-rowerowych.	nieodpłatnie	Użyczenie na czas oznaczony – 10 lat w formie umowy użyczenia.	Działka nr 82/4 z obręb 20 m. Międzyzdroje jest obciążona umową dzierżawy nr: - Gm.6845.14.2020.ADC z 03.04.2020 r. do dnia 23.09.2022 r., - Gm.6845.4.2018.ADC z 29.05.2018 r. do 23.09.2022 r., - Gm.6845.42.2017.ADC z 06.03.2018 r. do 27.09.2022 r.

3.	KW nr SZIW/00045511/7 obr. 20 miasta Międzyzdroje działka nr 82/3 o pow. 0,800 ha właściciel: Skarb Państwa	0.0174	Nieruchomość położona w obrębie 020 miasta Międzyzdroje. Teren wydm, porośnięty lasem sosnowym.	Dla działki nr 82/3 obowiązuje miejscowy plan zagospodarowania przestrzennego przyjęty Uchwałą nr XIX/161/11 Rady Miejskiej w Międzyzdrojach z 22.12.2011 r. w sprawie zmiany planu miejscowego zagospodarowania przestrzennego Promenady Wschodniej w Międzyzdrojach, gdzie na ww. działki zostały ustalone następujące kategorie użytkowania terenu 11ZP/KS, UT, E – teren zieleni urządzonej, parkingu podziemnego i usług przyplazowowych.	Realizacja celu publicznego, polegającego na budowie kładek spacerowo-piesznych oraz pieszo-rowerowych.	nieodpłatnie	Uzyczenie na czas oznaczony – 10 lat w formie umowy użyczenia.
4.	KW nr SZIW/00055850/8 obr. 20 miasta Międzyzdroje działka nr 82/4 o pow. 0,2674 ha właściciel: Skarb Państwa	0.2403	Nieruchomość położona w pasie technicznym wybrzeża w obrębie 020 miasta Międzyzdroje. Teren wydm, porośnięty lasem sosnowym. Użytek „N” nieużytki	Dla działki nr 82/4 obowiązuje miejscowy plan zagospodarowania przestrzennego przyjęty Uchwałą nr XIX/161/11 Rady Miejskiej w Międzyzdrojach z 22.12.2011 r. w sprawie zmiany planu miejscowego zagospodarowania przestrzennego Promenady Wschodniej w Międzyzdrojach, gdzie na ww. działki zostały ustalone następujące kategorie użytkowania terenu 7ZW-tereny zieleni wydymowej i ochronnej, 05KP-I – tereny komunikacji – gminne ciągi piesze – korytarze infrastruktury, 15UT – tereny zabudowy usługowej – usług turystycznych i przyplazowowych.	Realizacja celu publicznego, polegającego na budowie kładek spacerowo-piesznych oraz pieszo-rowerowych.	nieodpłatnie	Uzyczenie na czas oznaczony – 10 lat w formie umowy użyczenia.
5.	KW nr SZIW/00045489/3 obr. 20 miasta Międzyzdroje działka nr 84 o pow. 0,1478 ha właściciel: Skarb Państwa	0.0695	Nieruchomość położona w pasie technicznym wybrzeża w obrębie 020 miasta Międzyzdroje. Teren wydm, porośnięty lasem sosnowym. Użytek „N” nieużytki	Dla działki nr 84 obowiązuje miejscowy plan zagospodarowania przestrzennego przyjęty Uchwałą nr XIX/161/11 Rady Miejskiej w Międzyzdrojach z 22.12.2011 r. w sprawie zmiany planu miejscowego zagospodarowania przestrzennego Promenady Wschodniej w Międzyzdrojach, gdzie na ww. działki zostały ustalone następujące kategorie użytkowania terenu ZP – tereny zieleni urządzonej, 15 UT – tereny zabudowy usługowej – usług turystycznych, przyplazowowych, 06KP-I – tereny komunikacji – gminne ciągi piesze – korytarze infrastruktury.	Realizacja celu publicznego, polegającego na budowie kładek spacerowo-piesznych oraz pieszo-rowerowych.	nieodpłatnie	Uzyczenie na czas oznaczony – 10 lat w formie umowy użyczenia.

Wykaz wywiesza się na tablicy ogłoszeń na okres 21 dni, tj. od dnia 25.08.2022 roku do dnia 15.09.2022 roku.

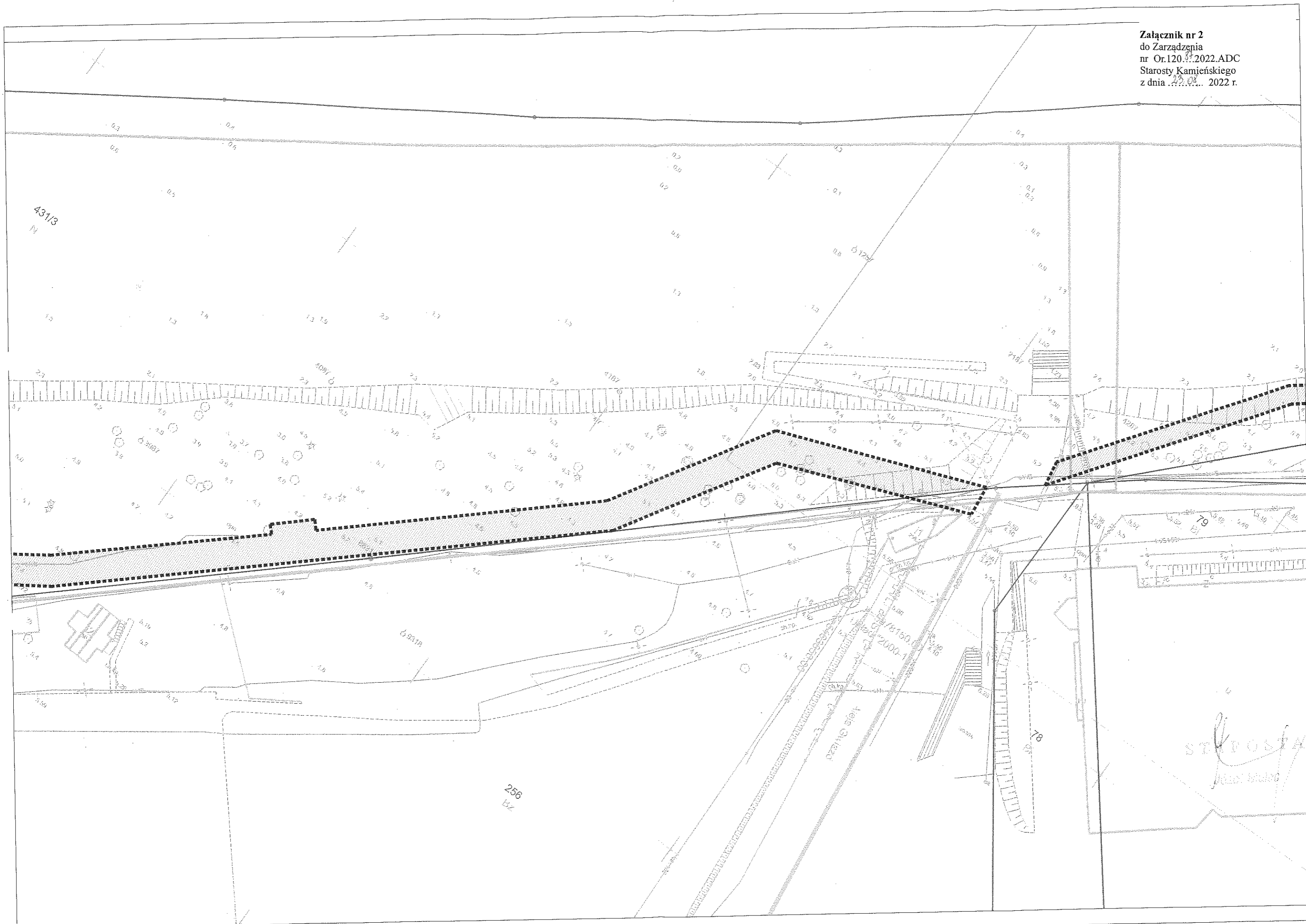
Wykaz zdjęto z tablicy ogłoszeń w dniu

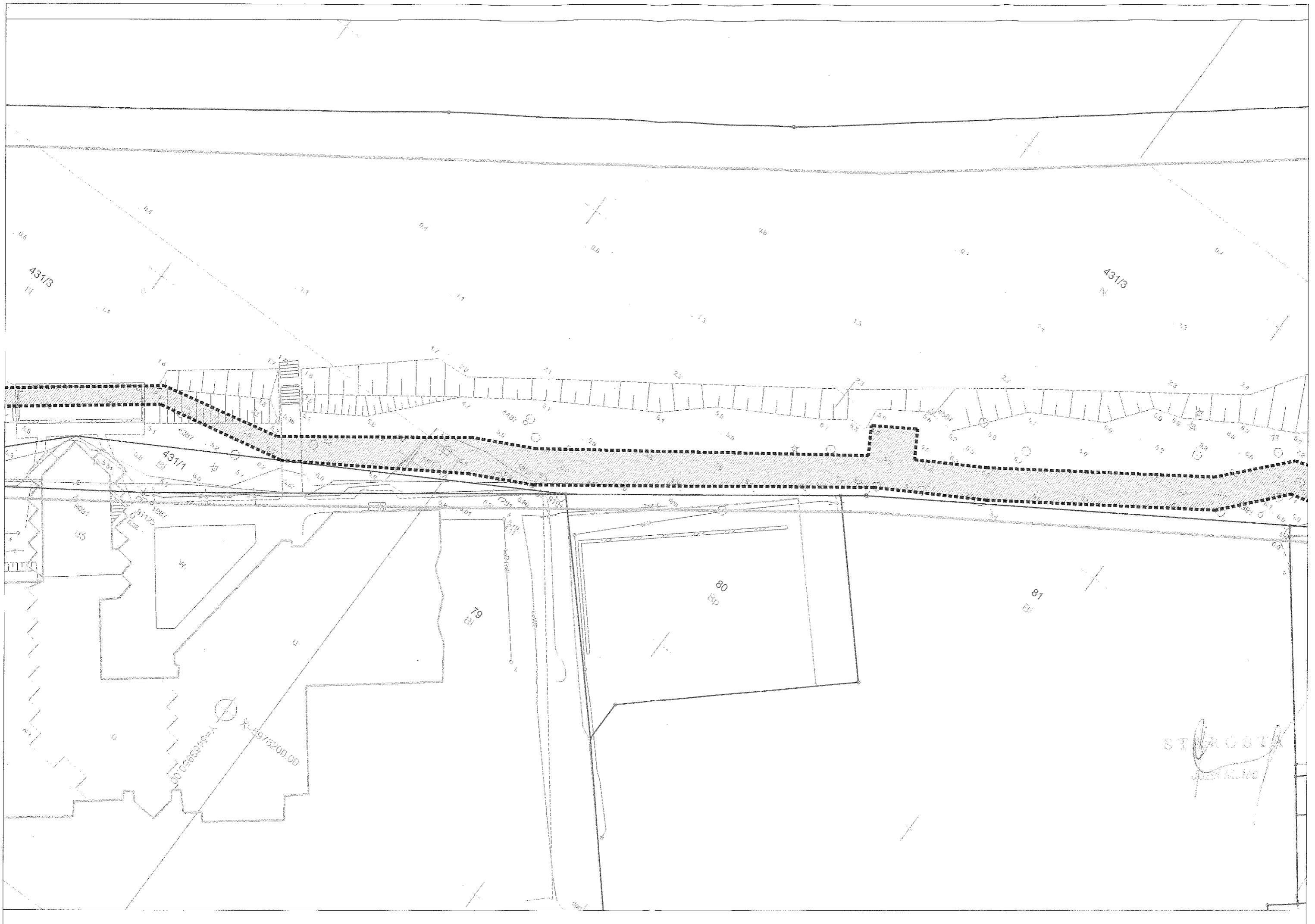
Miejsce publikacji:

- 1) <http://bip.powiatkamieni.pl>
- 2) tablica ogłoszeń Starostwa Powiatowego w Kamieniu Pomorskim celem wywieszenia przez okres 21 dni
- 3) gazeta „Kurier Szczeciński”
- 4) BIP Wojewody Zachodniopomorskiego przez okres 21 dni

Nr sprawy: Gm.6850.3.2020.ADC

STARSZA
Pomorski





431/3
N

431/3
N

431/1
E

80
E

87
E

X-2978200.00

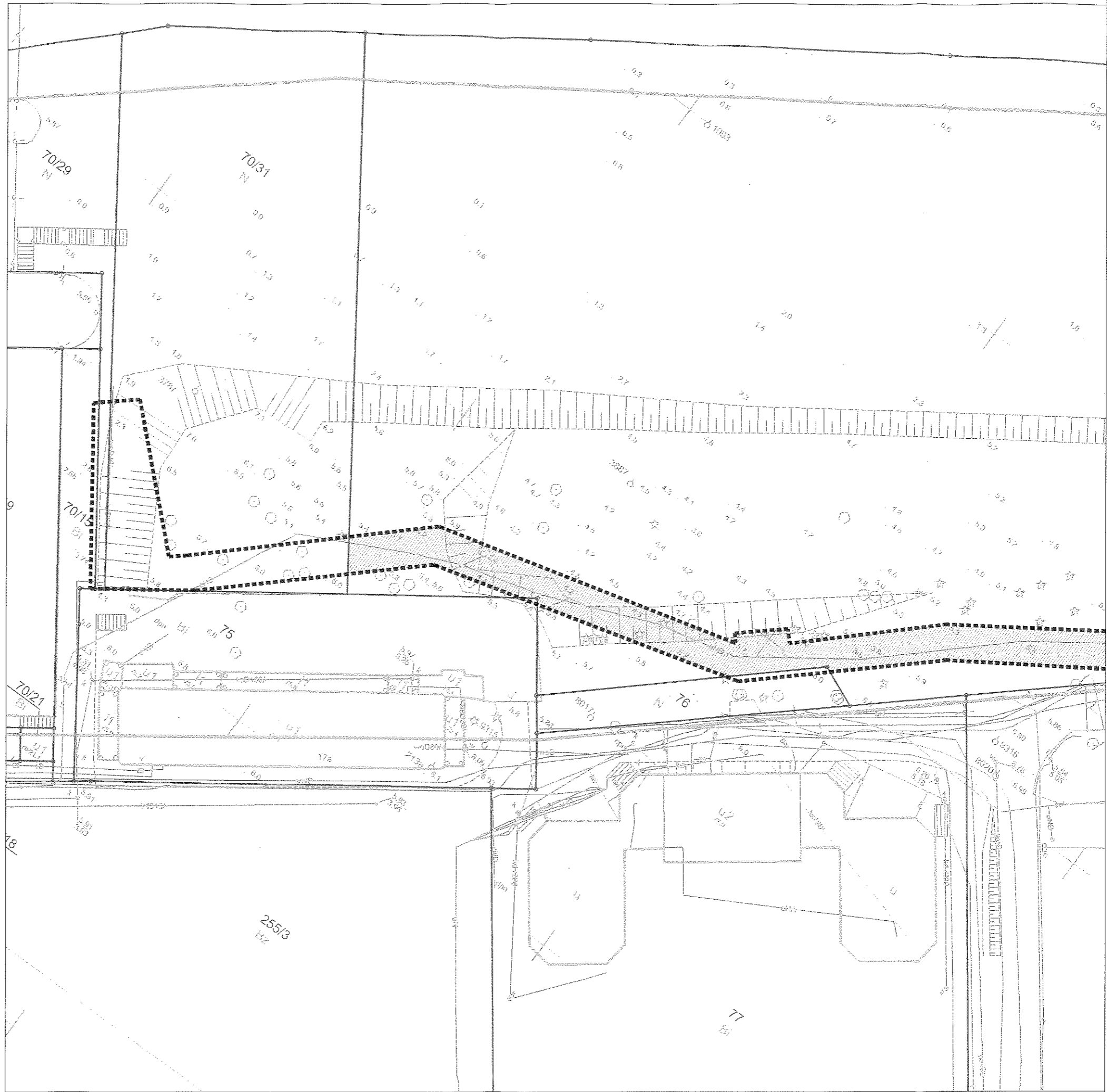
ST. KRISTINA
J. K. K. K.

X=5978450.00
Y=6464100.00
Linka 2000-15

ŁĄCZY ARKUSZ NR 1
ŁĄCZY ARKUSZ NR 2

431/3
N





STAKOBI
Novel, etc.

