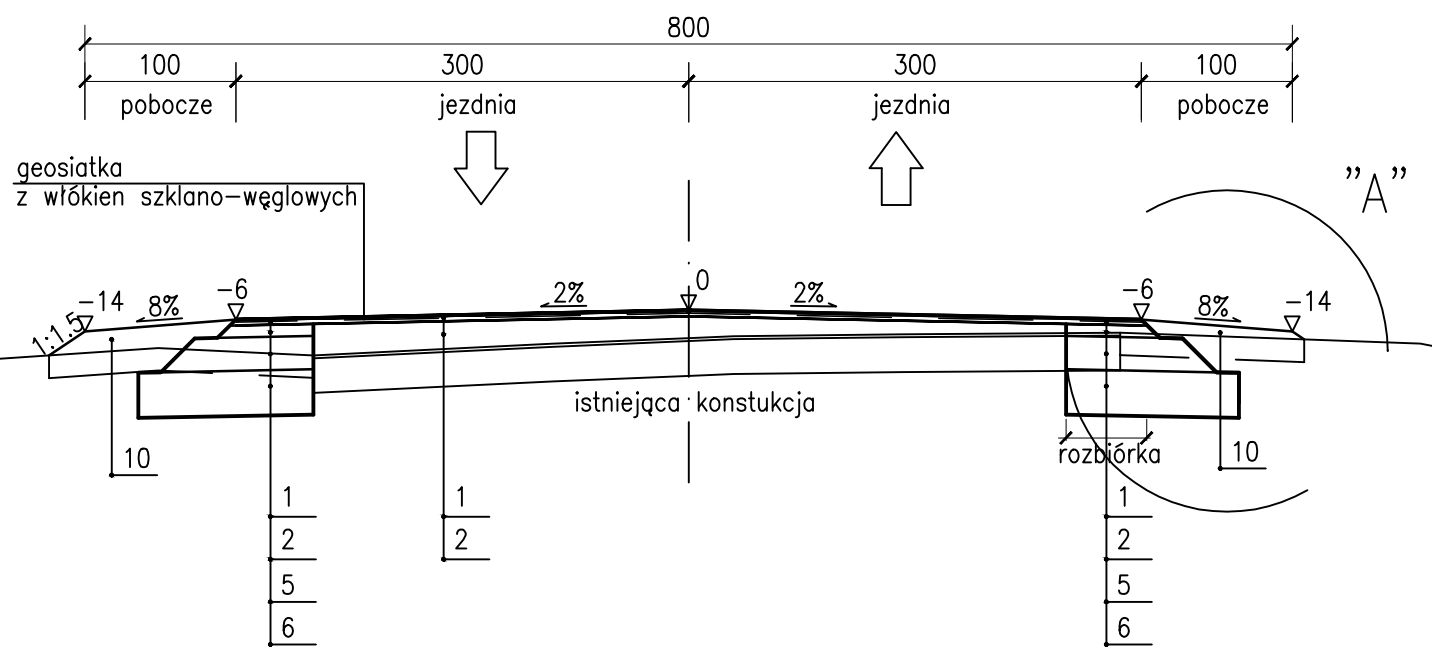
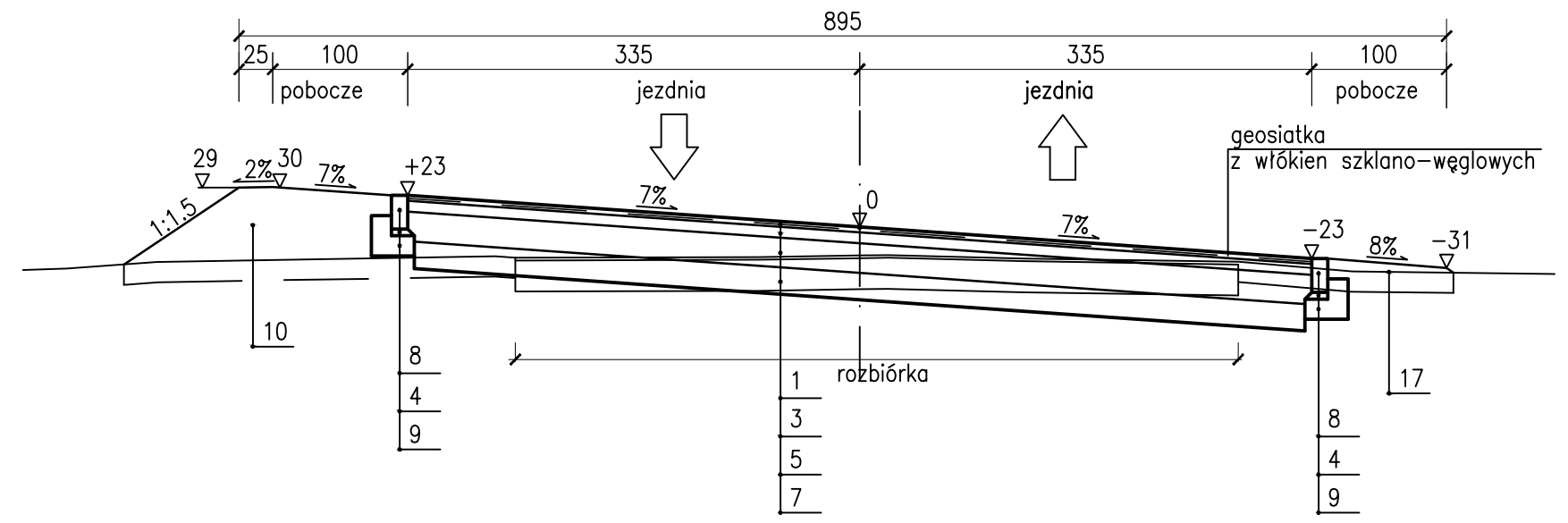


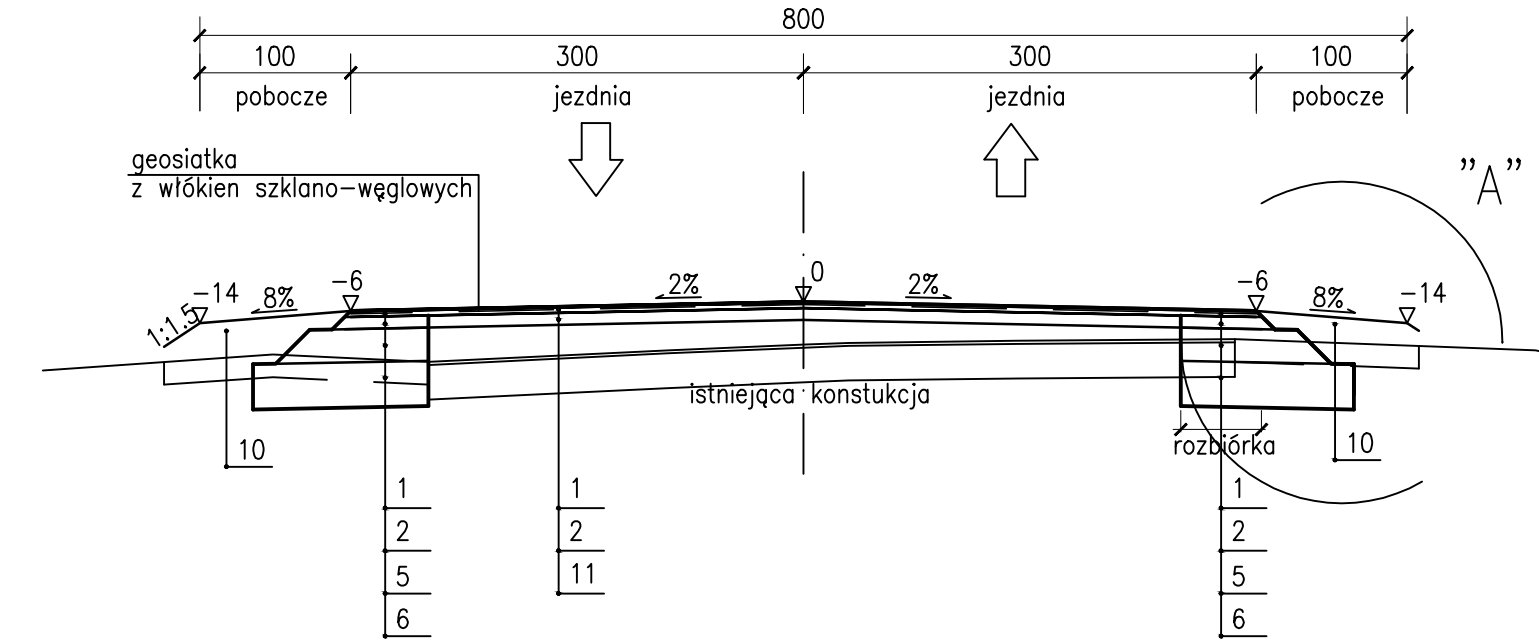
PRZEKRÓJ NR VII-VII



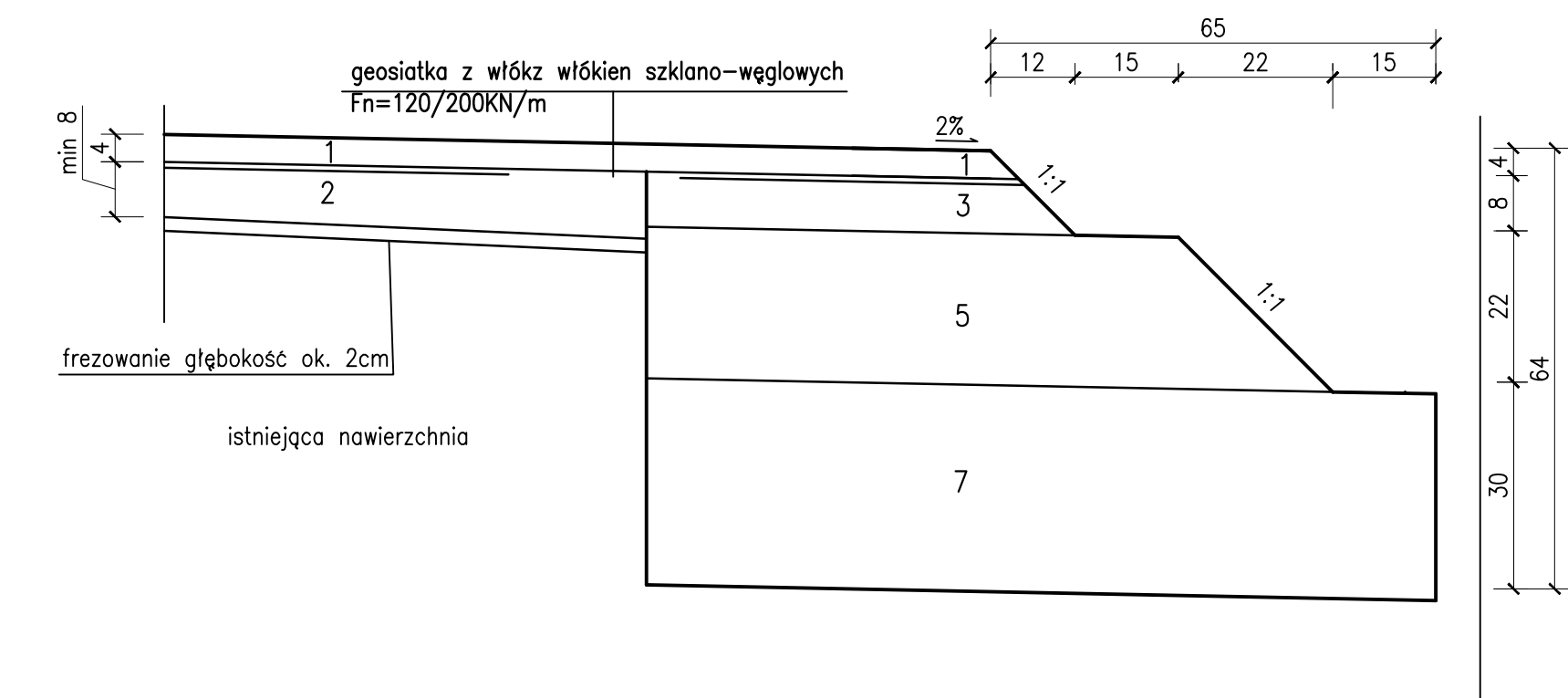
PRZEKRÓJ NR XI-XI



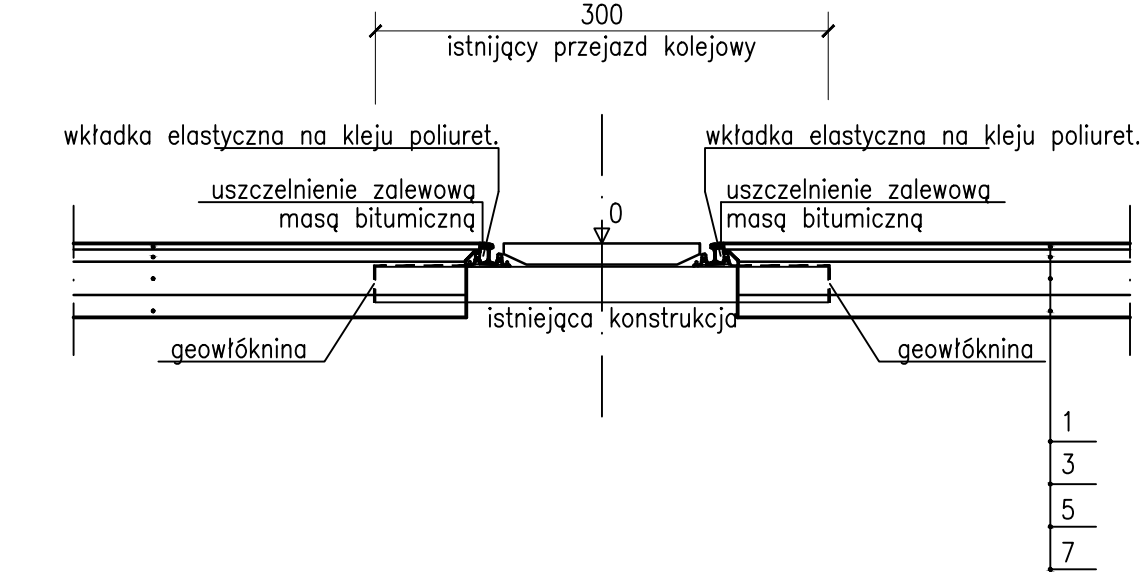
PRZEKRÓJ OD KM 770 DO KM 845



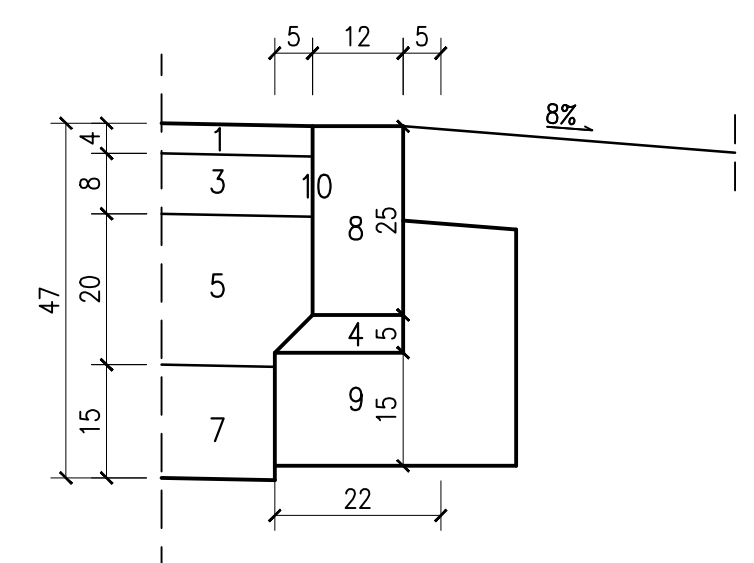
SZCZEGÓŁ "A"
skala 1:10



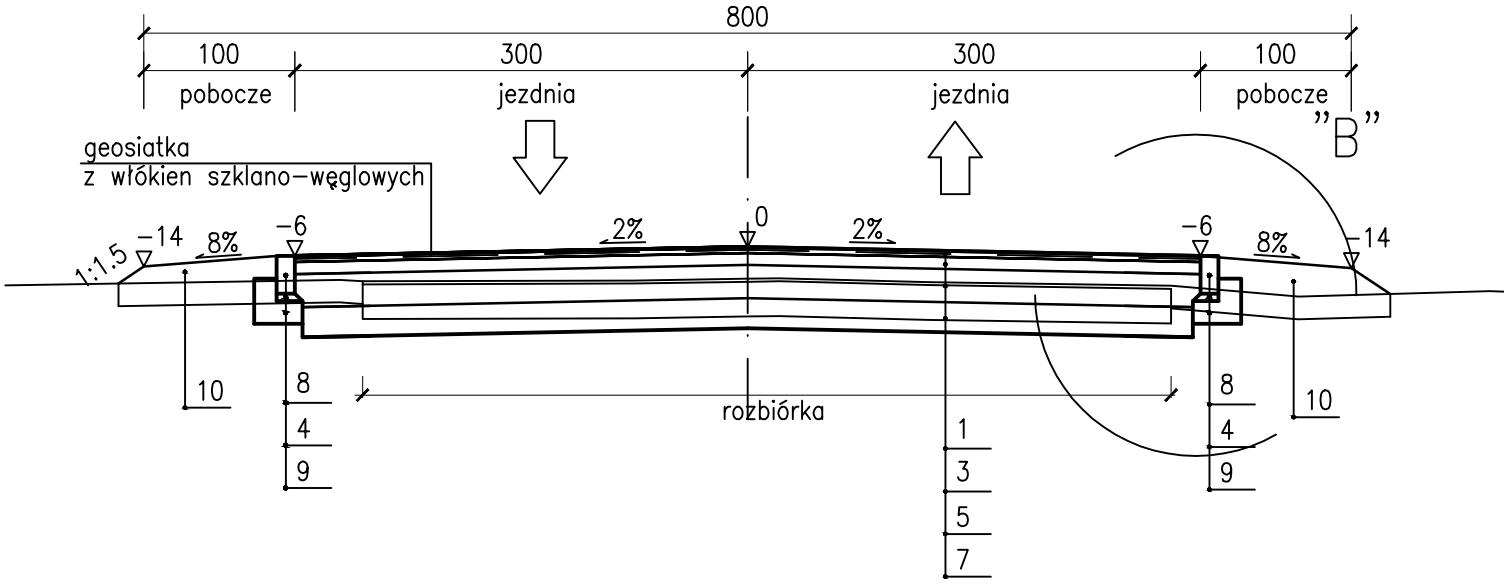
PRZEKRÓJ DOWIĄZANIA DROGI POWIATOWEJ
DO NIECZYNNYJ LII KOLEJOWEJ NR 420



SZCZEGÓŁ "B"
skala 1:10



PRZEKRÓJ NR VIII-VIII



LEGENDA:

1. warstwa ścierna z betonu asfaltowego AC11S 50/70, grub. 4cm
2. warstwa wyrównawcza z betonu asfaltowego AC16W 50/70, grub. min. 8cm
3. warstwa wiążąca z betonu asfaltowego AC16W 50/70, grub. 8cm
4. podsyпка cementowo-piaskowa 1:4 grub. 5cm
5. podbudowa zasadnicza z kruszywa łamanego stabilizowanego mechanicznie #0/31,5mm grub. 22cm
6. warstwa gruntu stabilizowanego cementem Rm=2,50MPa, grub. 30cm
7. warstwa gruntu stabilizowanego cementem Rm=2,50MPa, grub. 15cm
8. opornik drogowy o wym. 15x25cm
9. ława betonowa z betonu C15
10. pobocze gruntowe
11. warstwa wyrównawcza z kruszywa łamanego #0/31,5mm

INVESTPOL Nadzór i Projektowanie Jarosław Jaros

Nazwa i adres obiektu:	Przebudowa drogi powiatowej nr 1037Z w granicach powiatu Kamieńskiego				Nr egz.
Obiekt:	droga powiatowa	Skala:	1:50; 1:10		
Tytuł rysunku:	Przekroje normalne				Nr rys.
Projektował:	mgr inż. Jarosław Jaros	Nr uprawnień:	ZAP/0189/PBD/15	Specjalność:	drogowa
		Podpis:		Data:	04.2021
					INP-81
					Plik: