

UCHWAŁA NR 112/344 /2021
ZARZĄDU POWIATU W KAMIENIU POMORSKIM
z dnia 18 czerwca 2021 r.

w sprawie wyrażenia zgody na budowę przyłącza światłowodowego do budynku znajdującego się przy ul. Topolowej 5 w Kamieniu Pomorskim w ramach Programu Operacyjnego Polska Cyfrowa „obszar Szczeciński B”.

Na podstawie art. 25b ustawy z dnia 21 sierpnia 1997 r. o gospodarce nieruchomościami (Dz. U. z 2020 r. poz. 1990 ze zm.) oraz art. 32 ust. 2 pkt. 3 ustawy z dnia 5 czerwca 1998 r. o samorządzie powiatowym (Dz. U. z 2020 r. poz. 920),

Zarząd Powiatu w Kamieniu Pomorskim uchwala, co następuje:

§ 1. 1. Wyraża się zgodę dla Orange Polska S.A. z siedzibą w Warszawie ul. Al. Jerozolimskie 160 na budowę przyłącza światłowodowego do budynku znajdującego się przy ul. Topolowej 5 w Kamieniu Pomorskim w ramach Programu Operacyjnego Polska Cyfrowa „obszar Szczeciński B” na terenie działki nr 211 położonej w obrębie 6 miasta Kamień Pomorski, gmina Kamień Pomorski, stanowiącej w udziale 32190/49560 własność Powiatu Kamieńskiego.

2. Niniejsza zgoda określona w ust. 1 stanowi jednocześnie prawo dla Orange Polska S.A. z siedzibą w Warszawie ul. Al. Jerozolimskie 160 do dysponowania gruntem tj. udziałem w działce opisanej w ust. 1 na cele budowlane.

§ 2. Załącznik nr 1 w postaci zagospodarowania terenu wraz z zrzutem poszczególnych kondygnacji budynku stanowi integralną część uchwały.

§ 3. Ustanowienie nieodpłatnej służebności na czas eksploatacji i modernizacji sieci o której mowa w § 1 ust. 1 będzie możliwe dopiero po wyrażeniu zgody przez Radę Powiatu w Kamieniu Pomorskim.

§ 4. Wykonanie uchwały powierza się Staroście Kamieńskiemu.

§ 5. Uchwała wchodzi w życie z dniem podjęcia.

Przewodniczący Zarządu

Józef Malec

Członkowie Zarządu

Joanna Piwińska

Krzysztof Kronenberg

Marcin Stępień

Bogdan Wilkowski

UZASADNIENIE
DO UCHWAŁY NR 112/344/2021
ZARZĄDU POWIATU W KAMIENIU POMORSKIM
z dnia 18 czerwca 2021 r.

w sprawie wyrażenia zgody na budowę przyłącza światłowodowego do budynku znajdującego się przy ul. Topolowej 5 w Kamieniu Pomorskim w ramach Programu Operacyjnego Polska Cyfrowa „obszar Szczeciński B”.

Orange Polska S.A. z siedzibą przy ul. Al. Jerozolimskie 160 w Warszawie wystąpiła z wnioskiem o wyrażenie zgody na budowę przyłącza światłowodowego do budynku znajdującego się przy ul. Topolowej 5 w Kamieniu Pomorskim w ramach Programu Operacyjnego Polska Cyfrowa „obszar Szczeciński B” terenie działki nr 211 położonej w obrębie 6 miasta Kamień Pomorski, gmina Kamień Pomorski, stanowiącej w udziale 32190/49560 własność Powiatu Kamieńskiego. Niniejsze przyłącze budowane będzie na potrzeby Powiatowego Urzędu Pracy w Kamieniu Pomorskim oraz Powiatowego Inspektoratu Weterynarii w Kamieniu Pomorskim.

Z uwagi na fakt, iż inwestycja przebiegać będzie w działce stanowiącej w udziale 32190/49560 własność Powiatu Kamieńskiego zasadnym jest podjęcie niniejszej uchwały. Przedmiotowa zgoda obejmować ma również prawo do dysponowania nieruchomością na cele budowlane, która zostanie przekazana w formie umowy udostępnienia nieruchomości.

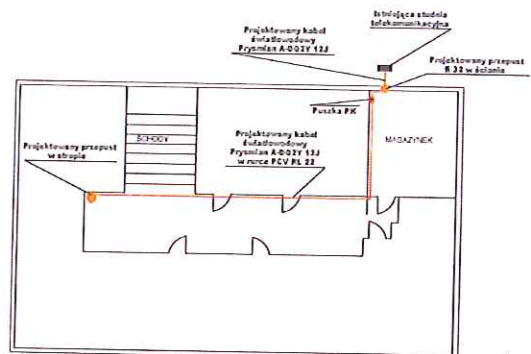
Przyłącze światłowodowe budowane będzie od studni telekomunikacyjnej znajdującej się przed budynkiem (w trawniku) i poprzez przepust \emptyset 32 wprowadzony zostanie do pomieszczenia magazynowego kablem światłowodowym Prysmian A-DQ2Y 12J. W pomieszczeniu magazynowym zamontowana zostanie puszka PK-4. Następnie sieć będzie przeciągnięta do serwerowni na I i II piętrze. Ustanowienie nieodpłatnej służebności na czas eksploatacji i modernizacji sieci o której mowa w § 1 ust. 1 będzie możliwe dopiero po wyrażeniu zgody przez Radę Powiatu w Kamieniu Pomorskim.

Mając powyższe na względzie podjęcie uchwały jest uzasadnione.

Szkic - trasa kabla światłowodowego 12J od studni do budynku



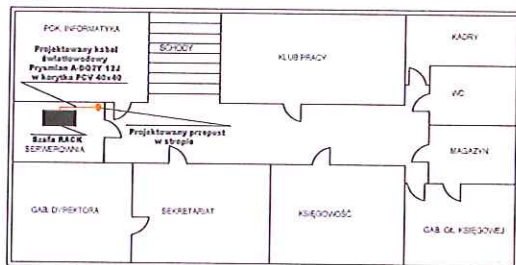
Szkic - rzut piwnicy



Uwaga:

1. Kabel światłowodowy zostanie wprowadzony przepustem fi 32 do pomieszczenia magazynowego.
2. W pomieszczeniu magazynowym zamontowana zostanie puszka PK z uszczelnieniem.
3. Od puszek PK do przepustu w stropie kabel światłowodowy umieszczony zostanie w rurce PCV RL 22 zamontowanej pod sufitem na korytarzu piwnicznym.
4. Przepust w stropie pomiędzy korytarzem piwnicznym a pomieszczeniem WC na parterze.

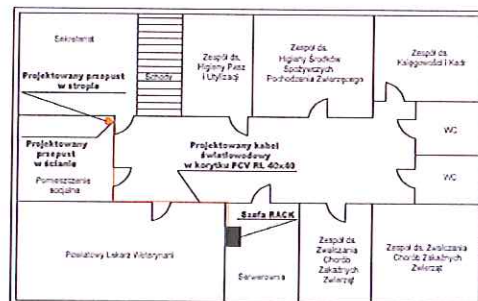
Szkic - rzut pierwszego piętra



Uwaga:

1. Kabel światłowodowy zostanie wprowadzony do pomieszczenia serwerowni przepustem w stropie z pomieszczenia WC z parteru.
2. W pomieszczeniu serwerowni kabel światłowodowy w korytku PCV 40x40 zostanie doprowadzony do szafy RACK.
3. Kabel światłowodowy zostanie zakończony w szafie RACK przełącznicą światłowodową panelową PS-19/24/1U.
4. W szafie zamontowana zostanie również półka zapasu.

Szkic - rzut drugiego piętra



Uwaga:

1. Kabel światłowodowy ułożony zostanie w pomieszczeniu socjalnym, w rogu pomieszczenia w korytku PCV 40x40 oraz peszlu 20.
2. Na korytarzu kabel światłowodowy ułożony zostanie w korytku PCV 40x40 pod sufitem.
3. Do serwerowni wprowadzony zostanie poprzez przepust w ścianie.
4. W serwerowni kabel światłowodowy zakończony zostanie w szafie RACK bądź przełącznicą światłowodową zamontowaną na ścianie serwerowni.

PRZEWODNICZĄCY
ZARZĄDU

Józef Maląg