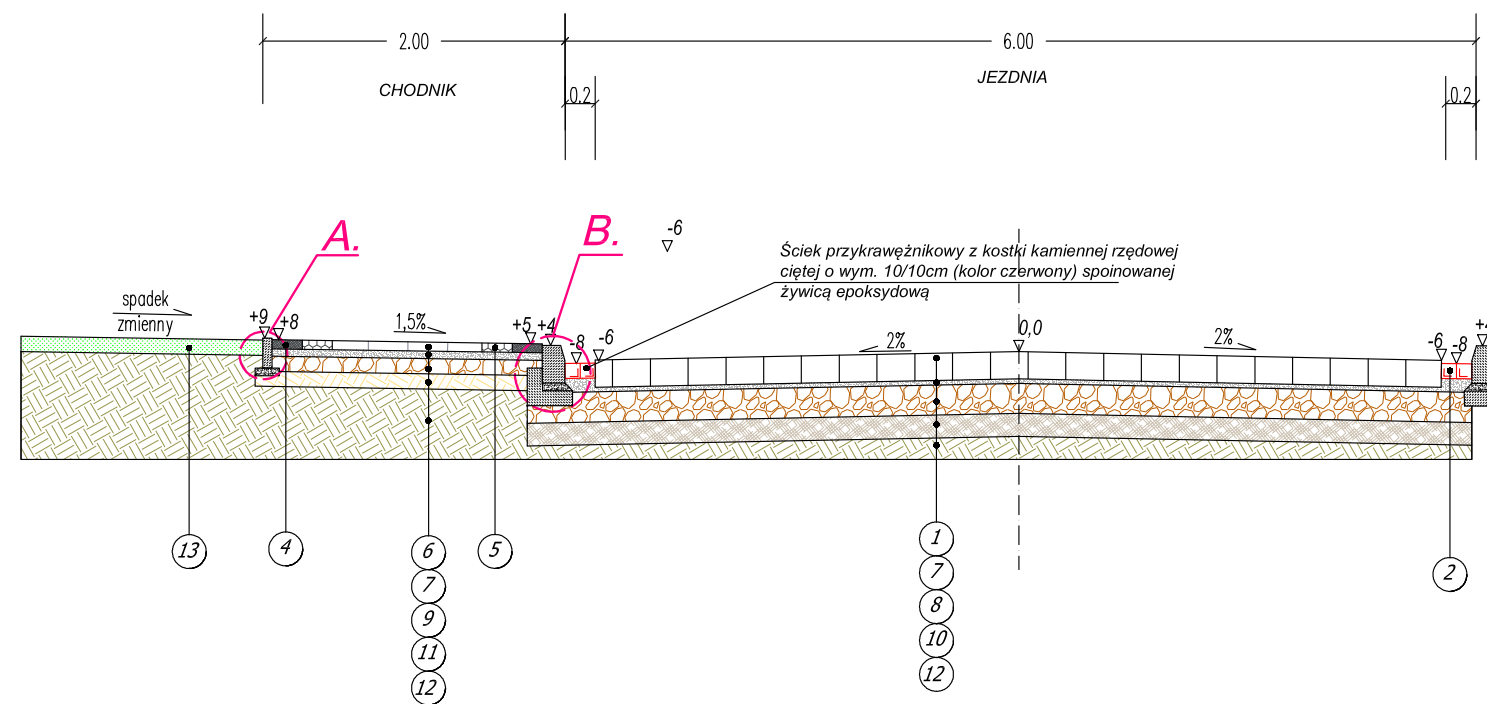
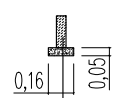


# PRZEKRÓJ KONSTRUKCYJNY JEZDNI WRAZ Z CHODNIKIEM



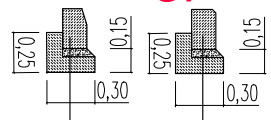
**A.**



obrzeże granitowe 6x20 cm  
podsypka cementowo-piaskowa 1:4 gr.5 cm

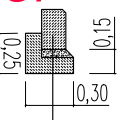
krawężnik granitowy 15 x 25 cm - faza 3x10cm  
podsypka cementowo-piaskowa 1:4 gr.5 cm  
ława betonowa z oporem, beton C12/15

**B.**



krawężnik granitowy 15 x 25 cm - faza 2x2cm  
podsypka cementowo-piaskowa 1:4 gr.5 cm  
ława betonowa z oporem, beton C12/15

**C.**



## OZNACZENIA NA RYSUNKU:

- 1 - Kostka kamienna rzędowa cięta o wym. 15/15cm (Szary) - 15 cm
- 2 - Kostka kamienna rzędowa cięta o wym. 10/10cm (Czerwony) - 10 cm
- 3 - Kostka kamienna z odzysku, spoinowana żywicą epoksydową - 16-18 cm
- 4 - Kostka granitowa surowo-lupana, spoinowana żywicą epoksydową o wym. 4/16cm (Grafit) - 6 cm
- 5 - Płytki chodnikowa płukana typu czapa biskupia 24x28cm (Grafit) - 6 cm
- 6 - Płytki chodnikowa płukana 20x20cm, układana w karo (Szary) - 6 cm
- 7 - Kruszywo łamane zwykłe - kliniec 4/16mm - (na zabruku i przejściach dla pieszych gr. 2-6cm) pod chodnikami jako warstwa podsypki cementowo-piaskowej - 3-5 cm
- 8 - Podbudowa z kruszywa łamanego stabilizowanego mechanicznie 0/31,5 mm - min. 20 cm lub stabilizacja gruntocementem Rm 5,0 MPa - 10 cm
- 9 - Podbudowa z kruszywa łamanego stabilizowanego mechanicznie 0/31,5 mm lub stabilizacja gruntocementem Rm 1,5 - 2,0 MPa - 15 cm
- 10 - Warstwa podłoża wzmocniona gruntocementem Rm 1,5 - 2,0 MPa - 10 cm
- 11 - Zagęszczone i wyprofilowane podłoże gruntowe - 10 cm
- 12 - Grunt rodzimy
- 13 - Warstwa humusu obsianego trawą - 10 cm

**B.**  
**BIELECKI**  
FIRMA USŁUGOWA

**F. U. "BIELECKI" Marian Bielecki**  
ul. Mickiewicza 6 72-300 Gryfice  
Tel: 728 489 769 E-mail: marian.bielecki@op.pl  
NIP: 857-107-19-77 REGON: 321545231

Inwestor	Gmina Kamień Pomorski, ul. Stary Rynek 1, 72-400 Kamień Pomorski		
Adres budowy	dz. nr: 23; 20/3; 20/2. nr 2 Kamień Pomorski, Gmina Kamień Pomorski		
Nazwa Inwestycji	"Przebudowa ul. Basztowej w Kamieniu Pomorskim" - AKTUALIZACJA		
Tytuł rysunku	PRZEKROJE KONSTRUKCYJNE		Data:
	Imię i nazwisko	Nr uprawnień	Podpis
Projektował	mgr inż. Marcin Jazdzewski	ZAP/0193/POOD/09	
Opracował	Tomasz Bielecki		
Projekt chroniony prawem autorskim. Kopiowanie i wykorzystanie bez zgody Firmy usługowej "BIELECKI" Marian Bielecki ZABRONIONE.			Nr rysunku:
			<b>4.3</b>

Maj 2019 r.

Skala rysunku:  
**1:50**